

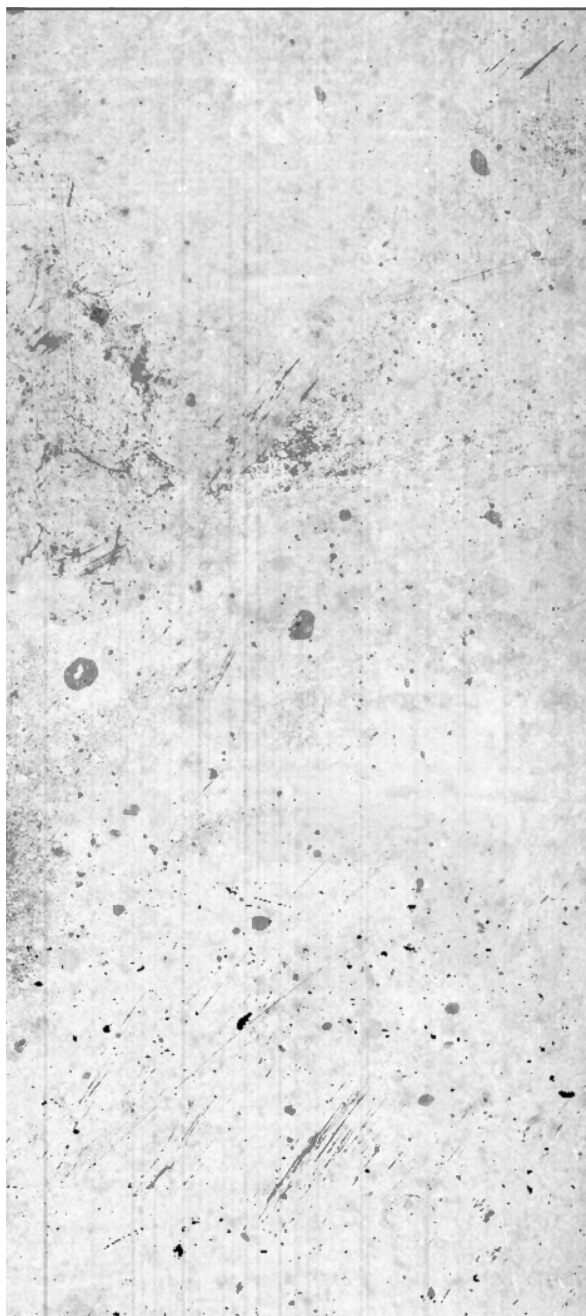


LA NOUVELLE GAMME TABLETTES DURCIES





TABLE DES MATIERES



INTRODUCTION	04
CW-6	06
CW-M8	08
CW-J10	10
CW-K10	12
CW-R10	14
CW-H10	16
ACCESSOIRES CW-H10	17
CW-N12	18
GAMME ATEX	20
CW-10EX	22
CW-7EX	22
CW-6EX	23
CW-K10EX	24

“Après 15 années à faire de l'intégration d'équipements mobiles pour le compte de fabricants, notre expérience industrielle nous a conduit naturellement à concevoir et produire des outils adaptés à toutes les étapes d'une production.

*De la conception, à la gestion jusqu'au contrôle de production, nous avons développé des outils de collaboration digitale, dont le nom de marque **CO WORKER** sonnait comme une évidence.”*

Olivier LOUIS - PDG





UNE MARQUE FRANCAISE

Coworker® est une marque française née de la volonté de proposer des solutions adaptées aux besoins spécifiques des professionnels en matière de tablettes durcies. Depuis sa création, nous nous sommes engagés à fournir des produits de haute qualité issus des meilleures chaînes de fabrication mondiales, tout en assurant l'assemblage final et la maintenance en France.

Notre nouvelle gamme de tablettes durcies incarne notre engagement envers l'innovation, la robustesse et la fiabilité. Chaque tablette est conçue pour résister aux conditions les plus extrêmes, offrant une durabilité exceptionnelle, des performances remarquables et une fiabilité sans faille.

Chez Coworker, nous nous attachons à équilibrer la performance, la stabilité des composants et la durabilité des produits, sans compromis. Notre objectif est de répondre aux exigences des professionnels tout en respectant un budget adapté aux réalités du marché.

Découvrez notre gamme de produits et trouvez la tablette durcie qui correspond parfaitement à vos besoins. Bienvenue dans l'ère de la performance robuste avec Coworker, votre partenaire français de confiance pour des solutions fiables et performantes.





Toujours à vos côtés

Coworker® est une marque française dont la mission est de proposer au marché professionnel une réponse adaptée aux besoins en équipement spécifiques lié à une utilisation métier.

La philosophie de Coworker® est de s'assurer que les outils choisis représentent le meilleur équilibre entre la performance, la durabilité et l'investissement réalisé.

Lancée en 2018 la première gamme de produits Coworker® est composée de tablettes durcies.





6 POUCES CW-6

Phablette CW-6 : La fusion parfaite entre téléphone et tablette

La phablette CW-6 de Coworker est la solution idéale pour les professionnels en quête d'un appareil polyvalent et performant. Fonctionnant sous Android, elle combine la fonctionnalité d'un téléphone et la robustesse d'une tablette durcie, créant ainsi un outil indispensable pour les environnements exigeants.



ACCESSOIRES

SUPPORT DE VOITURE
AIMANTE



CHARGEUR AUTO



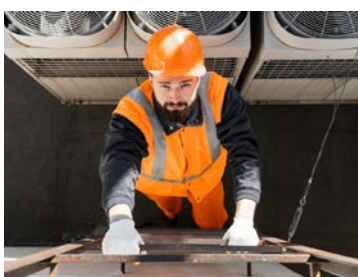
FICHE PRODUIT





CARACTERISTIQUES PRINCIPALES

- **OS Android** : Une interface intuitive et des performances optimisées pour une expérience utilisateur fluide.
- **Normes MIL-STD 810G et IP67** : Résistance exceptionnelle aux chocs, à la poussière et à l'eau, garantissant une durabilité inégalée.
- **Modules complémentaires** : Personnalisez votre CW-6 avec des modules tels qu'un lecteur NFC/RFID ou un lecteur de codes-barres.
- **Écran ultra-lumineux de 6 pouces** : Avec une luminosité de 1000 nits, l'écran reste lisible même en plein soleil.
- **Hautes performances** : Conçue pour gérer des applications professionnelles exigeantes, la CW-6 offre des performances élevées et une grande fiabilité.



EXEMPLES D'APPLICATIONS PROFESSIONNELLES

- **Gestion d'entrepôt** : Initialement développée pour la gestion d'entrepôt, la CW-6 facilite les opérations grâce à ses modules de lecture NFC/RFID et de codes-barres, optimisant ainsi la gestion des stocks et la logistique.
- **Techniciens de terrain** : Sa robustesse et son écran lumineux en font l'outil parfait pour les techniciens de terrain, offrant une visibilité optimale et une résistance aux conditions difficiles.
- **Chauffeurs/livreurs** : La CW-6 est idéale pour les chauffeurs et livreurs, grâce à sa connectivité avancée et sa robustesse, garantissant une communication constante et fiable.
- **Logiciels de GMAO/GPAO** : Compatible avec les logiciels de gestion de maintenance assistée par ordinateur (GMAO) et de gestion de production assistée par ordinateur (GPAO), elle permet une gestion efficace des tâches et des processus industriels.



8 POUCES CW-M8

La nouvelle référence de performance et de résistance

La tablette durcie CW-M8, fonctionnant sous Android, est conçue pour les professionnels exigeants qui nécessitent un appareil fiable et performant. Elle intègre un module 4G/5G et NFC de base, offrant une connectivité avancée pour toutes vos opérations.

Son prix compétitif, couplé à ses fonctionnalités avancées et sa durabilité exceptionnelle, en fait une alternative professionnelle aux tablettes grand public, permettant aux entreprises de bénéficier d'un appareil robuste et performant sans compromis sur le budget.



FICHE PRODUIT



ACCESSOIRES

CHARGEUR AUTO



STATION D'ACCUEIL



CARACTERISTIQUES PRINCIPALES

- **OS Android** : Une interface moderne et efficace pour une expérience utilisateur optimisée.
- **Module 4G et NFC intégré** : Connectivité et transfert de données rapides et sécurisés.
- **Norme IP68** : Résistance à l'immersion jusqu'à 1 mètre de profondeur pendant 30 minutes, protection contre la poussière.
- **Autonomie impressionnante** : Jusqu'à 15 heures d'utilisation continue, idéale pour les longues journées de travail.
- **Écran tactile précis** : Fonctionne parfaitement sous la pluie, en plein soleil, par temps froid, et même avec des gants.
- **Prix compétitif** : Une alternative professionnelle et sérieuse aux tablettes grand public à un coût abordable.



EXEMPLES D'APPLICATIONS PROFESSIONNELLES

- **Travail en extérieur** : La CW-M8 est parfaite pour les professionnels travaillant en extérieur, grâce à son écran lisible en plein soleil et à sa résistance à l'eau et à la poussière.
- **Logistique et transport** : Avec son module 4G et NFC, la CW-M8 assure une connectivité constante, idéale pour les chauffeurs, livreurs et les gestionnaires de flotte.
- **Industrie et maintenance** : Sa robustesse et sa précision tactile en font l'outil idéal pour les techniciens de maintenance et les professionnels de l'industrie, même dans des conditions difficiles.
- **Services publics et sécurité** : Adaptée aux interventions sur le terrain, la CW-M8 offre une performance fiable pour les services d'urgence, les forces de l'ordre et autres services publics.



10 POUCES CW-J10

La tablette multifonctionnelle pour une productivité ininterrompue

La CW-J10 combine robustesse et performance grâce à son puissant processeur octa-core, offrant une tablette durable avec des extensions multifonctionnelles pour répondre à divers besoins professionnels.

Avec des ports multiples, cette tablette permet une interaction facile avec de nombreux périphériques. La possibilité de changer la batterie sans éteindre l'appareil assure une continuité du travail, réduisant les interruptions et augmentant la productivité. La CW-J10 dispose de divers accessoires pour une adaptabilité maximale.

ACCESSOIRES*

STATION D'ACCUEIL



STATION VEHICULE



STYLET



FICHE PRODUIT



**Pour la liste complète des accessoires, référez-vous à la fiche produit.*

CARACTERISTIQUES PRINCIPALES

- **OS Android :** (6 Go de RAM + 128 Go de ROM) pour une performance fluide et efficace.
- **Extensions multifonctionnelles :** NFC, lecteur de codes-barres et module UHF RFID pour une collecte de données simplifiée.
- **Norme IP67 :** Protection contre la poussière et les jets d'eau, assurant une durabilité dans des environnements exigeants.
- **Ports multiples :** Charge rapide DC, port RJ45, emplacement pour carte SIM, prise casque 3,5 mm, port COM ou ports USB pleine taille pour une interaction facile avec divers périphériques comme imprimantes, clés USB, claviers, etc.



EXEMPLES D'APPLICATIONS PROFESSIONNELLES

- **Techniciens et interventions sur le terrain :** Avec sa robustesse et ses multiples accessoires, la CW-J10 est idéale pour les techniciens et les professionnels intervenant sur le terrain. Elle assure une performance fiable même dans les conditions les plus difficiles, ce qui est essentiel pour les interventions en extérieur ou en milieux industriels.
- **Industrie et logistique :** Grâce à ses capacités de connectivité avancées et ses options de lecteur de codes-barres, NFC et UHF RFID, cette tablette est parfaite pour les environnements industriels et logistiques. Elle permet une gestion efficace des stocks, la lecture rapide des codes-barres et l'identification par RFID.
- **Commerce et distribution :** La CW-J10 est un atout précieux pour le secteur du commerce et de la distribution. Elle permet une gestion fluide des transactions, la vérification des stocks en temps réel et la mise à jour des inventaires, tout en offrant une mobilité et une flexibilité accrues grâce à ses fonctionnalités de connectivité.



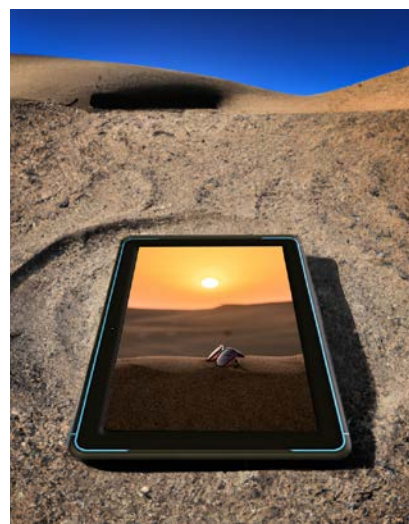
10 POUCES

CW-K10

Hautes performances et fiabilité extrême

La tablette CW-K10 représente bien plus qu'un outil mobile : c'est un allié fiable et performant pour les professionnels exigeant une solution résistante et multifonctionnelle. Avec sa certification IP68 et sa résistance aux chutes, elle assure une durabilité exceptionnelle dans les environnements les plus difficiles. De plus, sa légèreté remarquable en fait un choix confortable pour une utilisation prolongée sur le terrain.

Son prix attractif, associé à ses fonctionnalités avancées et à sa durabilité remarquable, en fait une alternative professionnelle aux tablettes grand public. La CW-K10 permet aux entreprises de disposer d'un appareil robuste et performant sans dépasser leur budget.





CARACTERISTIQUES PRINCIPALES

- **Système d'exploitation :** Windows 11 Pro
- **Processeur :** Intel Celeron N5105
- **Extensions multifonctionnelles :** NFC, lecteur de codes-barres et module UHF RFID pour une collecte de données simplifiée.
- **Norme IP68 :** Résistance à l'immersion jusqu'à 1 mètre de profondeur pendant 30 minutes, protection contre la poussière.
- **Ergonomie :** Avec son poids de 860g la CW-K10 est la plus légère de sa catégorie.
- **Stockage :** Emplacement disponible pour un second disque SSD 256 Go jusqu'à 2 Tb.



EXEMPLES D'APPLICATIONS PROFESSIONNELLES

- **Industrie aéronautique:** Dans l'industrie aéronautique, la CW-K10 est un outil essentiel pour les techniciens de maintenance sur le terrain. Elle offre une robustesse extrême et une connectivité 4G LTE pour accéder aux données critiques et effectuer des diagnostics en temps réel.
- **Industrie automobile :** Pour les constructeurs automobiles, elle facilite la gestion des lignes de production avec ses capacités de lecture de codes-barres et sa compatibilité avec les logiciels de gestion intégrée. Sa résistance aux chutes et son étanchéité en font un choix idéal pour les environnements de fabrication.
- **Bâtiment et construction :** Dans le secteur du bâtiment, la CW-K10 permet aux ingénieurs et aux architectes de consulter des plans en haute résolution sur son écran lumineux et de capturer des données sur le terrain grâce à ses caméras intégrées.



10 POUCES CW-R10

La tablette Windows 11 Pro, adaptée aux environnements industriels

Tout comme sa "jumelle" sous Android, la CW-J10, cette tablette sous Windows 11 Pro allie résistance et adaptabilité, offrant une solution fiable avec des extensions variées pour répondre à divers besoins professionnels. La CW-R10 est parfaitement adaptée aux environnements industriels et logistiques exigeants. Avec son processeur Intel® Core™ i5 de 12ème génération (option pour i7), elle offre une puissance de traitement supérieure pour la gestion des stocks, la traçabilité des produits et les opérations sur le terrain. La conformité à la norme MIL-STD 810G garantit une résistance aux chutes jusqu'à 1,5 mètre, assurant une durabilité exceptionnelle dans les environnements industriels rigoureux.

ACCESSOIRES*

STATION D'ACCUEIL



STATION D'VEHICULE



STYLET



FICHE PRODUIT



*Pour la liste complète des accessoires, référez-vous à la fiche produit.

CARACTERISTIQUES PRINCIPALES

- **Système d'exploitation :** Windows 11 Pro
- **Extensions multifonctionnelles :** NFC, lecteur de codes-barres et module UHF RFID pour une collecte de données simplifiée.
- **Norme IP54 :** Protection contre la poussière et les jets d'eau, assurant une durabilité dans des environnements exigeants.
- **Ports multiples :** Charge rapide DC, port RJ45, emplacement pour carte SIM, prise casque 3,5 mm, port COM ou ports USB pleine taille pour une interaction facile avec divers périphériques comme imprimantes, clés USB, claviers, etc.



EXEMPLES D'APPLICATIONS PROFESSIONNELLES

- **Techniciens et interventions sur le terrain :** Pour les techniciens et les professionnels intervenant sur le terrain, la CW-R10 assure une performance fiable même dans des conditions extrêmes. Elle permet la gestion des interventions, la documentation sur site, et la collaboration en temps réel.
- **Transport et logistique :** Pour les chauffeurs et les logisticiens, la CW-R10 offre une navigation précise et une communication en temps réel via ses capacités GPS/GNSS. Elle facilite la gestion des livraisons, le suivi des véhicules et optimise l'efficacité des opérations de transport grâce à ses accessoires dédiés comme les stations pour véhicules.
- **Commerce et distribution :** Dans le secteur du commerce et de la distribution, la CW-R10 facilite la gestion des stocks en temps réel, la prise de commandes sur le terrain, et optimise les opérations de point de vente grâce à ses capacités de connectivité 4G LTE et Wi-Fi. Elle garantit une interaction fluide avec les systèmes de gestion commerciale et offre une mobilité sans compromis.



10 POUCES

CW-H10

La CW-H10 est une tablette médicale pensée pour répondre aux environnements les plus exigeants du secteur de la santé. Fanless et disponible en version N200 ou Core i7, elle se distingue par son design ergonomique doté d'une large poignée supérieure, facilitant la prise en main au quotidien.

Son revêtement antimicrobien et ses nombreuses certifications médicales la rendent parfaitement adaptée aux hôpitaux, laboratoires et salles blanches.

Personnalisable, elle peut intégrer différents modules à la demande : 4G, lecteur code-barres, NFC ou configuration de stockage, selon les besoins du projet.

SECTEUR D'ACTIVITÉ

- Médical

FICHE PRODUIT



CW-H10





CW-H10 ACCESSOIRES

STATION D'ACCUEIL



FICHE PRODUIT 

STATION D'ACCUEIL MURALE



BATTERIES



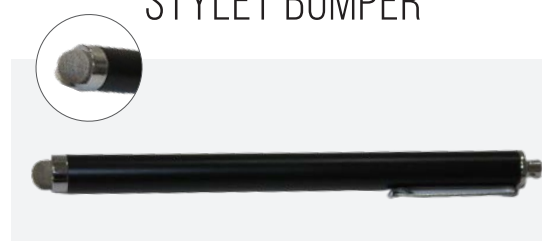
BASIC AC ADAPTOR



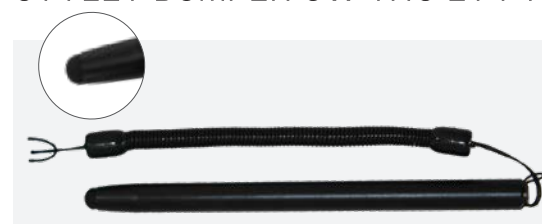
CHARGEUR AUTO



STYLET BUMPER



STYLET BUMPER CW-H10 ET F10



STYLET ACTIF RECHARGABLE



STYLET DIGITIZER





12 POUCES

CW-N12

La nouvelle 12", plus fine, plus performante, tout en restant aussi robuste.

La CW-N12 incarne un nouveau standard de mobilité avec son design élégant et sa robustesse exceptionnelle. Avec seulement 20 mm d'épaisseur pour un poids de 1500 g, cette tablette combine puissance et adaptabilité. Certifiée MIL-STD 810H et IP66, elle est idéale pour les environnements bureautiques et industriels. Polyvalente, elle se glisse aussi facilement dans une sacoche que sur un chariot élévateur, devenant ainsi la référence pour les usages professionnels "col blanc" et "col bleu". Avec son écran tactile ultra-sensible, son stylet réactif, elle permet une flexibilité maximale pour travailler efficacement, même lors des multitâches les plus complexes.

Avec la CW-N12, vous ne choisissez jamais le mauvais outil. Elle s'adapte à toutes les exigences grâce à ses puissants processeurs Intel® et sa compatibilité avec votre système d'exploitation Windows® 11 PRO. Ajoutez des modules comme un lecteur de codes-barres ou un lecteur RFID HF ou des ports Serie, et répondez à tous vos besoins de collecte de données sur le terrain. Au bureau également, posée sur sa station d'accueil, elle se transforme en véritable ordinateur de bureau.



FICHE PRODUIT



Pour la liste complète des accessoires, référez-vous à la fiche produit.

CARACTERISTIQUES PRINCIPALES

- **Système d'exploitation :** Windows 11 Pro
- **Extensions multifonctionnelles :** NFC, lecteur de codes-barres et module UHF RFID pour une collecte de données simplifiée.
- **Autonomie :** Double batterie pour un poids total de 1500 g, avec remplacement à chaud pour un fonctionnement en 3x8 sans jamais avoir besoin d'être rechargée.
- **Discrétion et sécurité :** La puce TPM est couplée à une caméra compatible avec l'authentification faciale Windows Hello®. De plus, les deux caméras, avant et arrière, sont équipées d'un cache d'obturation garantissant une discrétion absolue.



EXEMPLES D'APPLICATIONS PROFESSIONNELLES

- **L'expertise automobile/sinistre bâtiment :** les experts ont besoin de travailler à l'extérieur, souvent dans des conditions climatiques difficiles (comme lors d'inondations). Que ce soit pour la gestion des bases de données des constructeurs automobiles ou pour la prise de photos de documents ou de toitures, la CW-N12 et son stylet actif permettent de saisir et d'annoter avec précision les rapports d'expertise. La connectivité intégrée de la tablette permet de transmettre instantanément le rapport et le chiffrage de l'expertise.
- **Gestion de chantier :** la construction évolue : durcissement de la réglementation, arrivée de la technologie BIM (Building Information Modeling), délais plus serrés... La CW-N12 est une alliée de choix pour maximiser la productivité de tous les acteurs impliqués sur le chantier. Sa puissance et son écran de grande taille lui confèrent le confort de lecture des plans classiques et du BIM en réalité augmentée.
- **Suivi de production :** derrière un bureau ou dans l'unité de production, le suivi et la gestion des ressources humaines ainsi que de l'approvisionnement en bord de ligne sont les clés du respect des délais et de la qualité. La CW-N12 est l'alliée parfaite pour lire et traiter les informations en temps réel, grâce à la puissance de son processeur et à la lecture claire des plannings sur son grand écran.



GAMME ATEX







ATEX 10 POUCES CW-10EX

ATEX 7 POUCES CW-7EX

Nos tablettes Android certifiées ATEX pour les zones 1 et 2 gaz, sont conçues pour offrir une performance exceptionnelle à des prix défiant toute concurrence. Idéales pour une utilisation en extérieur et dans des environnements dangereux, elles se distinguent par des caractéristiques telles qu'un écran de 1000 nits, parfaitement lisible en plein soleil, et un module 4G intégré pour une connectivité sans faille, où que vous soyez.

SECTEURS D'ACTIVITES

- Gaz
- Pétrole
- Pharmaceutique
- Agriculture

Fort de plus de 20 ans d'expérience dans le domaine de la mobilité, nous mettons notre expertise à votre service pour vous proposer des équipements parfaitement adaptés aux exigences croissantes de votre secteur.

ACCESSOIRES CW-10EX

STATION D'ACCUEIL
STATION D'ACCUEIL MOBILE
CHARGEUR VOITURE



ACCESSOIRES CW-7EX

STATION D'ACCUEIL
POIGNEE ARRIERE
SUPPORT DE VOITURE AIMANTE





ATEX 6 POUCES CW-6EX

SECTEURS D'ACTIVITES

- Gaz
- Pétrole
- Pharmaceutique
- Agriculture

Découvrez la version ATEX de notre phablette CW-6, une solution polyvalente, fonctionnant sous Android, conçue pour répondre aux besoins spécifiques des environnements potentiellement explosifs, grâce à sa certification ATEX. Dotée d'un indice de protection IP67 et conforme à la norme MIL STD 810G, cette phablette garantit une résistance et une fiabilité exceptionnelles, même dans les conditions les plus exigeantes.

Pour une adaptabilité optimale, la CW-6EX peut être équipée de modules optionnels tels qu'un lecteur de code-barres, un lecteur NFC ou même un lecteur d'empreintes digitales.

Que ce soit pour des opérations de scan de codes-barres répétées, la collecte ou la saisie d'informations, la CW-6EX offre des performances rapides et efficaces. Son écran d'une luminosité de 1000 nits, permettant une lecture facile même en plein soleil, en fait le compagnon idéal pour toutes vos tâches professionnelles, que ce soit en intérieur ou en extérieur.



FICHE PRODUIT





ATEX 10 POUCES CW-K10EX

Conçue pour accompagner les professionnels au cœur des zones les plus sensibles, la CW-K10EX associe la robustesse d'une tablette durcie à une certification ATEX Zone 1/21. Qu'il s'agisse d'atmosphères chargées en gaz ou en poussières, elle garantit une utilisation en toute sécurité sans sacrifier la performance.

Avec seulement 860 g, elle est la plus légère de sa catégorie, et reste pourtant testée selon les standards militaires (MIL-STD 810G) : chutes répétées, étanchéité IP68, écran protégé contre les impacts. Sa conception fanless et son écran haute luminosité assurent un confort d'utilisation sur tous les terrains.

Équipée de Windows 11 Pro et d'un processeur Intel Celeron N5105, la CW-K10EX s'adapte aux besoins des professionnels grâce à ses nombreuses interfaces et options (4G LTE, lecteur de codes-barres, RFID, NFC). Elle devient ainsi un véritable centre de contrôle mobile, même en zones ATEX.

**FICHE PRODUIT**

POINTS FORTS

- **Certifiée ATEX Zone 1/21** : sécurité dans les environnements à risque d'explosion
- **Robustesse extrême** : IP68, résistance aux chutes de 1,2 m, écran IK05
- **Mobilité** : 860 g seulement, poignée ergonomique, lisible en plein soleil
- **Performance** : Windows 11 Pro, Intel Celeron N5105, RAM 16 Go, SSD 128 Go
- **Connectivité** : 4G LTE en option, WiFi 6, Bluetooth 5.1, NFC, lecteur codes-barres

SECTEURS D'ACTIVITES

- Gaz
- Pétrole
- Pharmaceutique
- Agriculture





Toujours à vos côtés



SMART SOLUTIONS FOR PROFESSIONALS

361 Avenue des Romarins
34130 Saint-Aunès
+33 (0)4 99 52 68 88
contact@yatoo.info