

CW-6EX



NEW



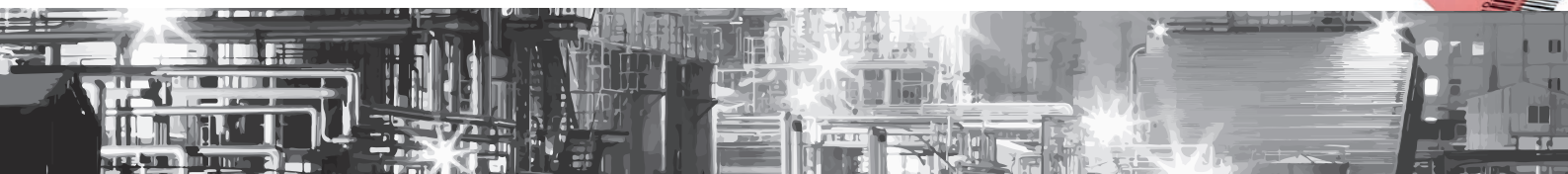
Voir la vidéo

MAINTENANCE EN FRANCE

TERMINAL MOBILE CONÇU POUR LA TRAÇABILITÉ CERTIFIÉE ATEX, POURTANT COMPACTE ET PUISSANTE

ATEX certification : Ex II 2G Ex ib IIB T4 Gb

- Android 11
- ARM Cortex A73 Octa-core (2.0GHz)
- Testé à la norme MIL STD 810G, résiste aux chutes de 1.2m
- IP67
- 3G/4G LTE
- Lecteur NFC/Code-barres 2D : optionnel
- Lecteur empreinte digitale : optionnel
- Poignée arrière
- Autonomie de la batterie : jusqu'à 15 heures





- ① Bouton d'alimentation
- ② Bouton SOS
- ③ Trappe connecteur USB-C
- ④ Trappe casque
- ⑤ RS232 (facultatif)
- ⑥ Module code à barres (facultatif)
- ⑦ SMA (facultatif)
- ⑧ Accrochage sangle
- ⑨ Appareil photo avant
- ⑩ Témoin de charge
- ⑪ Ecouteur
- ⑫ Capteur de lumière
- ⑬ Supprimer
- ⑭ Bouton personnalisé
- ⑮ Bouton Accueil
- ⑯ Bouton Entrer
- ⑰ Bouton Menu
- ⑱ Module d'empreinte digitale (en option)
- ⑲ Bouton Retour
- ⑳ Bouton multi directionnel
- ㉑ Bouton Recherche
- ㉒ Micro
- ㉓ Connecteur station d'accueil
- ㉔ Volume +
- ㉕ Volume -
- ㉖ Bouton de lecture code-barres
- ㉗ Trappe carte SIM/SD
- ㉘ Accroche poignet
- ㉙ Appareil photo arrière
- ㉚ Flash
- ㉛ Haut-parleur

SPÉCIFICATIONS PRODUIT

LOGICIEL	Android 11
DURABILITE	ATEX certifiée : Ex II 2G Ex ib IIB T4 Gb MIL-STD-810G (chutes multiples 1.2 m) 26 fois sur chaque angle et chaque côté avec la même tablette en fonctionnement IP67 (IEC 60529) Tumble test 500 fois x 1m Gorilla Glass
CPU	ARM Cortex A73 Octa-core (2.0GHz)
RAM	8GB
STOCKAGE	128 GB
AFFICHAGE	5,5" - 1080 x 1920 IPS/AFFS 1000 Nits, lisible en plein soleil
AUDIO	1 microphone digital 1 haut-parleur intégré
ENTREE	Mode d'utilisation avec des gants et sous la pluie
INTERFACE	Connecteur pour station Micro USB-C Connecteur d'alimentation Prise audio Jack 3.5mm Emplacement pour double carte Nano SIM Emplacement pour carte Micro SD max 256go

CAMERA	Caméra avant : 5MP Auto focus, flash Caméra arrière : 13MP (AF) avec flash led
SANS FIL	4G/LTE GPS Wi-Fi 802.11a/b/g/n/ac Bluetooth® 4.2 faible energie (LE)
ALIMENTATION	Batterie 5V, 7800 mAh Autonomie de la batterie : Jusqu'à 15 heures
CAPTEURS	Lecteur NFC / code-barres 1D/2D : optionnel Lecteur d'empreinte digitale : optionnel Boussole, Accéléromètre, gyroscope Capteur de lumière ambiante Capteur de proximité
DIMENSIONS	195mm x 98mm x 22mm
POIDS	460g
TEMPERATURE	Température d'utilisation -20°C to 55°C Température de stockage -40°C to 80°C

